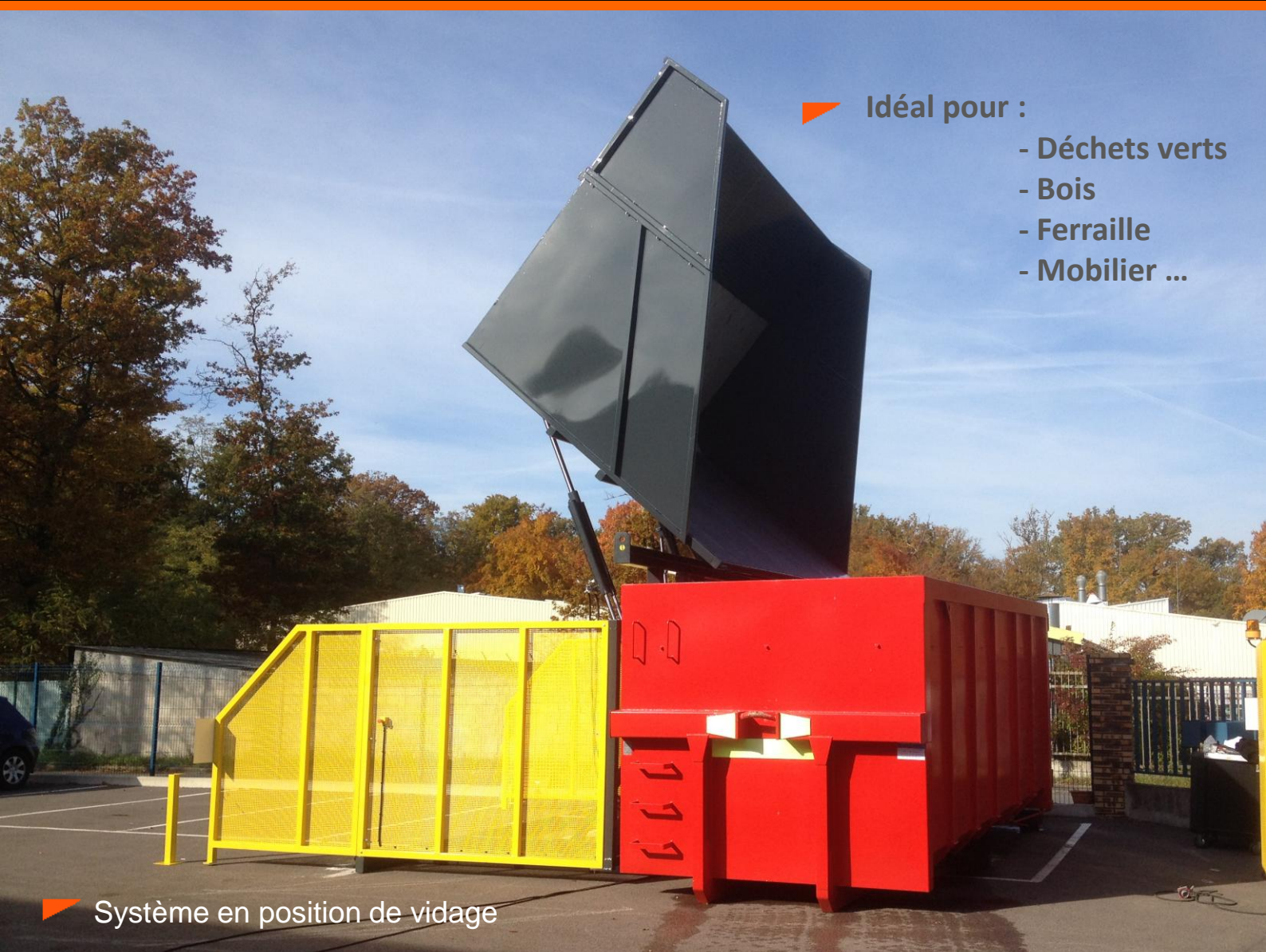


## **HULK (Classe 2)** Système de chargement depuis le sol des déchets dans une benne de 15 à 35m<sup>3</sup>

Matériel Breveté



Fabrication Française





Systeme de chargement des déchets dans une benne de 15 à 35 m<sup>3</sup>

## Concept

Le chargeur / élévateur HULK a été conçu pour répondre à de nouveaux besoins :

- Apporter une solution dans les déchetteries qui doivent gérer de nouveaux flux et ne disposant pas du nombre de quais suffisants.
- La création des futures déchetteries professionnelles qui devront notamment accueillir les déchets du bâtiment.
- Le nouveau concept de déchetteries à plat qui offre davantage de flexibilité tout en réduisant le coût des investissements et en augmentant la sécurité des usagers.

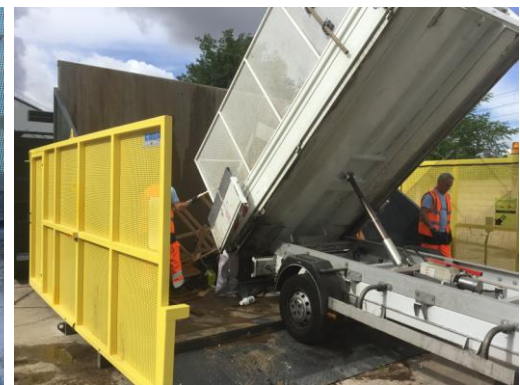
## Illustrations



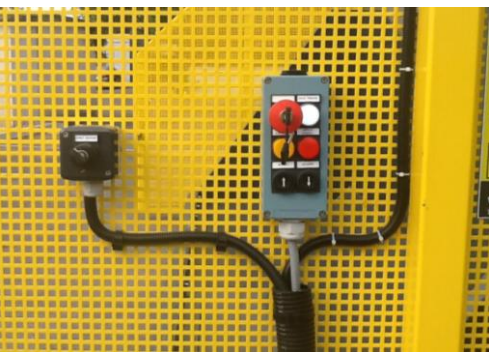
• Vue de face godet levé



• Centrale hydraulique cartérisée



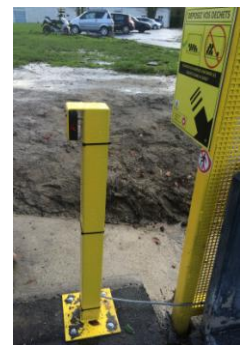
• Option : Rampe d'accès



• Boitier de commandes sécurisé



• Coffret électrique



• Barrière immatérielle de sécurité



• Gyrophare et buzzer



• Version godet standard



• Version godet rallongé

## HULK (Classe 2)

### *Système de chargement des déchets dans une benne de 15 à 35 m<sup>3</sup>*

#### **Avantages**

1. Le système de commandes à clés empêche que l'utilisateur utilise lui-même le matériel.
2. Le système de manipulation exige du responsable de la déchetterie, qu'il utilise 2 boutons contacts maintenus simultanément pour la sécurité de l'opération.
3. Le boîtier de commandes est orienté de façon à ce que l'opérateur puisse visionner les phases de vidage.
4. Le système permet au responsable de contrôler le tri avant basculement dans la benne.
5. Godet avec fond et paroi verticale en Inox pour éviter la corrosion et assurer un meilleur glissement.
6. Le godet vient se déverser au centre de la benne pour une meilleure optimisation du chargement.
7. Le godet vide au dessus de la ridelle pour permettre un chargement maximum
8. Lorsque la benne est pleine, le godet peut être utilisé comme tampon dans l'attente de l'arrivée d'une benne vide.
9. Le godet large permet le chargement de déchets foisonnant et/ou volumineux type branchage.
10. Le seuil de chargement étant bas, les usagers peuvent pénétrer à l'intérieur du godet pour le chargement.
11. Le matériel ne nécessite pas d'entretien et offre une très longue durée de vie.
12. Le concept de déchetterie à plat :  
Avec une partie des produits de la gamme Gillard, les collectivités peuvent concevoir une déchetterie complète de nouvelle génération :
  - Compacteur i3 2000 avec caisson à compaction pour le papier/carton.
  - Conteneurs de stockage pour les déchets spéciaux.
  - Bennes amovibles ROK ou Série 6 (de 30m<sup>3</sup> environ) pour le stockage des déchets verts, du mobilier, de la ferraille...
  - Elévateur HULK (classe II) pour le chargement des déchets depuis le sol dans une benne de 15 à 30m<sup>3</sup>.
  - Roto compacteur KROKO pour réduire le volume des déchets dans les bennes.
  - Bennes amovibles Série 6 de 8 à 15m<sup>3</sup> pour les gravats.
  - Système de chargement HULK (classe I) pour élever, vider les gravats dans les bennes de 8 à 15m<sup>3</sup>.
13. Les avantages de la déchetterie au sol sont :
  - Investissement largement réduit.
  - Concept modulaire permettant aisément l'ajout d'une benne pour un nouveau flux.
  - Un simple terrain plat bitumé avec des réserves en béton pour fixation des équipements peut devenir le lieu pour l'implantation d'une déchetterie.
  - Coût d'implantation relativement faible autorisant à moyen terme la mobilité de la déchetterie vers un autre lieu, si l'évolution de l'urbanisme le nécessite.

Systeme de chargement des déchets dans une benne de 15 à 35 m<sup>3</sup>

## Caractéristiques

- Utilisable pour déchets verts, mobilier, bois, palettes, ferraille ...
- HULK 2 se décline en 2 versions: petit et grand godet

Version	Standard	Rallongée
Poids à vide	4150 kg	5100 kg
Godet	Petit	Grand
Charge utile : (charge uniformément répartie dans le godet)	1500 kg	900 kg
Volume de déchets moyen maximum admissible par cycle	environ 5m <sup>3</sup>	environ 7m <sup>3</sup>
Temps de cycle	110 s	110 s
Puissance moteur	7,5kw	7,5kw

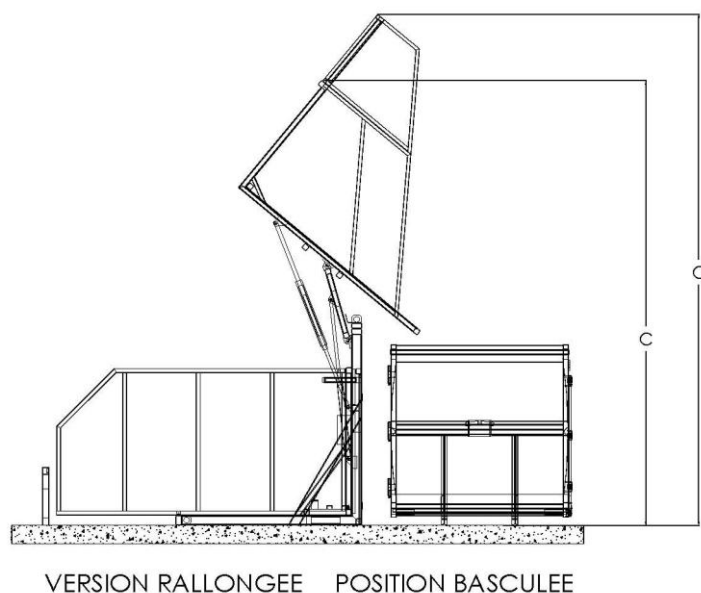
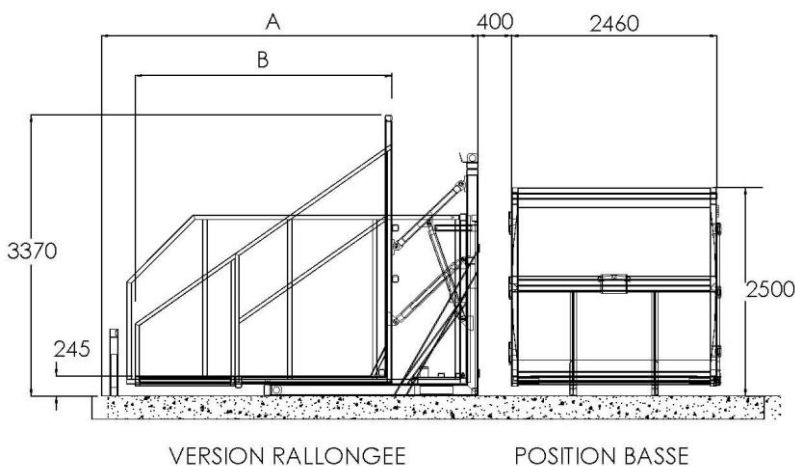
- Fonctionnement de la micro centrale hydro-électrique avec une alimentation triphasée 380/400 volts
- Centrale hydraulique protégé par carters Aluminium.
- Capacité en huile : 90 Litres
- Peinture : Acier phosphaté à chaud, peinture d'apprêt époxy, peinture de finition 2 couches polyuréthane
- Godet acier peint 1 teinte RAL gris 7016
- Grilles de sécurité : 1 ton jaune sécurité
- Barrière immatérielle de sécurité empêchant de rentrer dans la zone de manœuvre.
- Avertisseur sonore et gyrophare en phase de manutention
- Implantation de HULK sur une surface en béton, fixation par spits.

### Options disponibles :

- Godet inox- Rallonge de godet (acier peint ou inox)
- Rails de guidage pour la benne.
- Branchement hydraulique avec asservissement pour fonctionnement d'une benne 30m<sup>3</sup> toit hydraulique, branchement par push pull.
- Plat d'étanchéité (HULK 2 en fosse)
- Rampe d'accès
- Version encastrée dans le sol
- Potelet de commande

## Plans

Version	A	B	C
Standard	3700 mm	1800 mm	6171 mm
Rallongée	4350 mm	2830 mm	6903 mm



Le constructeur se réserve le droit de modifier les données techniques sans préavis