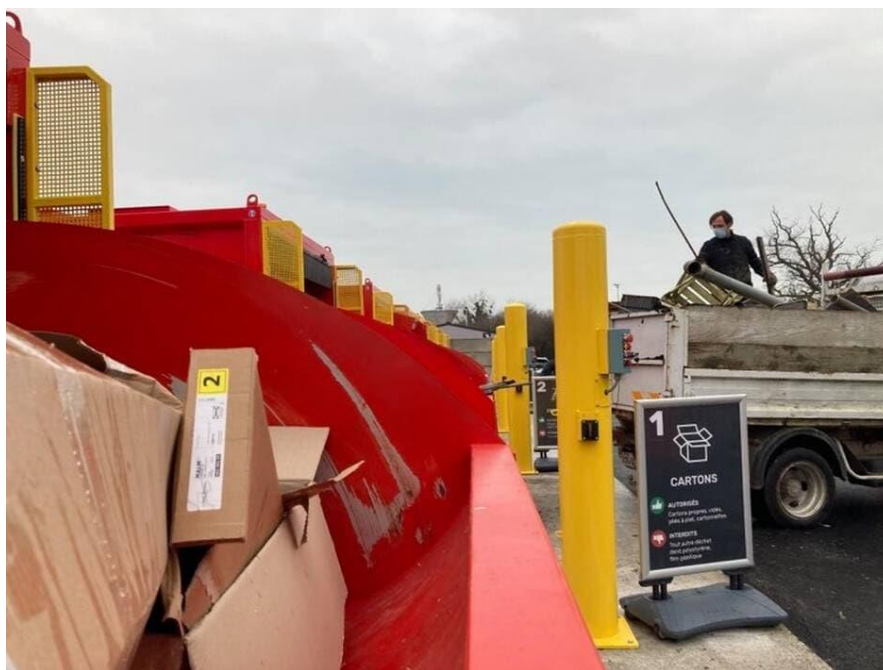


Accueil / Normandie / Touques

Réservé
aux abonnés

Touques. Comment fonctionne la nouvelle déchèterie, à la Croix-Sonnet ?

La nouvelle déchèterie, à la Croix-Sonnet, à Touques (Calvados), a ouvert le 4 janvier 2021. Dès les premières heures, les particuliers et professionnels sont venus y déposer leurs déchets.



Après moins d'un an de travaux, la nouvelle déchèterie, à la Croix-Sonnet à Touques (Calvados), a ouvert le 4 janvier 2021. / OUEST-FRANCE

Touques. Comment fonctionne la nouvelle déchèterie, à la Croix-Sonnet ?

Pourquoi ? Comment ?

Pourquoi une nouvelle déchèterie, à la Croix-Sonnet, à Touques ?

Plus spacieuse, plus pratique et plus moderne, la déchèterie, le long de la route départementale 74, à la Croix-Sonnet, à Touques (Calvados), est ouverte depuis le 4 janvier 2021 après moins d'un an de travaux.



Quelques heures après l'ouverture, les usagers professionnels ou non professionnels y déposaient déjà leurs déchets, du carton à l'électroménager, dans « **un temps estimé à moins de quinze minutes** », prévient Benoit Hagen, responsable du service environnement et qualité de vie à la communauté de communes.



Avec les vacances, de nombreux particuliers ont pris le temps pour s'occuper de leur jardin. | OUEST-FRANCE

Avec une superficie de près de 10 915 m², la réalisation de la déchèterie a coûté au total 2,9 millions d'euros. Mais le site souhaite aussi et surtout miser sur le recyclage des déchets apportés. Soit l'étape d'après.

Où partent alors les déchets ?

« **70 % des déchets récupérés seront valorisés**, souligne Benoit Hagen. **Sans compter la réduction des gaz à effet de serre avec moins de camions sur les routes.** » Comment ? Sur place, les bennes se vident trois fois moins vite que d'habitude, limitant ainsi le nombre de véhicules récupérant les détritrus.

Dans l'enceinte, l'association Place Nette aura 70 m² de locaux pour récupérer les objets (vaisselles, luminaires, matériel de sport, etc.) et les réemployer. Juste à côté d'ailleurs, un espace pédagogique a été réservé pour des groupes scolaires, de CM1 à CM2. Ils y apprendront « **bientôt** » le voyage des détritrus.

Touques. Comment fonctionne la nouvelle déchèterie, à la Croix-Sonnet ?



Vieux micro-ondes, radio cassée... l'électroménager est récolté à part des six bennes présentes sur le site. | OUEST-FRANCE

Pour le reste, « **plus ça se passe bien pour l'utilisateur, plus il aura envie de revenir en déchèterie et moins de jeter ses déchets n'importe où** », continue Benoit Hagen.

Comment fonctionne la nouvelle déchèterie ?

Simplement. Le véhicule arrivé sur les lieux, passe automatiquement les barrières d'entrée avec une carte d'accès. De là, il commence sa boucle, en sens unique, et peut s'arrêter aux espaces qu'il souhaite.

Du verre ? Les conteneurs sont au tout début. Plutôt carton ? Il faut avancer un peu et davantage encore s'il y a des briques à jeter avec, à chaque étape, des panneaux indiquant la bonne marche à suivre. Deux à trois agents seront aussi présents pour aider les usagers.

Touques. Comment fonctionne la nouvelle déchèterie, à la Croix-Sonnet ?



Les professionnels font évaluer le poids à l'entrée et à la sortie de la déchèterie pour calculer le montant des déchets jetés. | OUEST-FRANCE

Pour les professionnels, un pont-bascule est positionné à l'entrée et à la sortie. La différence de poids indiquera le prix à payer. « **On a réévalué les coûts en fonction de la densité**, prévient Benoit Hagen. **Ce n'est pas pareil si vous avez un m³ de terre ou un m³ d'herbe.** »

Touques. Comment fonctionne la nouvelle déchèterie, à la Croix-Sonnet ?

Et Internet ?

Ce ne sera pas encore. Mais « **pour prochainement**, prévient Benoît Hagen. **Nous sommes en période de réglages pour l'instant.** » Sur une plateforme internet encore à définir, les usagers pourront alors préparer assez tôt leur dépôt. Histoire, là encore, de fluidifier les allées et venues.

Que deviennent les autres déchèteries ?

Hier encore au nombre de trois, elles ne sont plus que deux aujourd'hui : celle nouvellement installée à la Croix-Sonnet et la déchèterie de Touques, réservée uniquement aux particuliers.

Quid des autres ? La déchèterie de Villerville est définitivement fermée. Reste alors l'établissement de Villers-sur-Mer. Il est en travaux depuis le début de cette année et le restera jusqu'au mois de juillet, date de la réouverture.

« **On réhabilite la déchèterie**, pointe Benoit Hagen. **On va vers un même type de fonctionnement que celle de la Croix-Sonnet, en plus petit.** »

À terme, elle remplacera définitivement la déchèterie de Touques, vouée à être démolie.

[#Touques](#)
[#Trouville-sur-Mer](#)
[#Deauville](#)